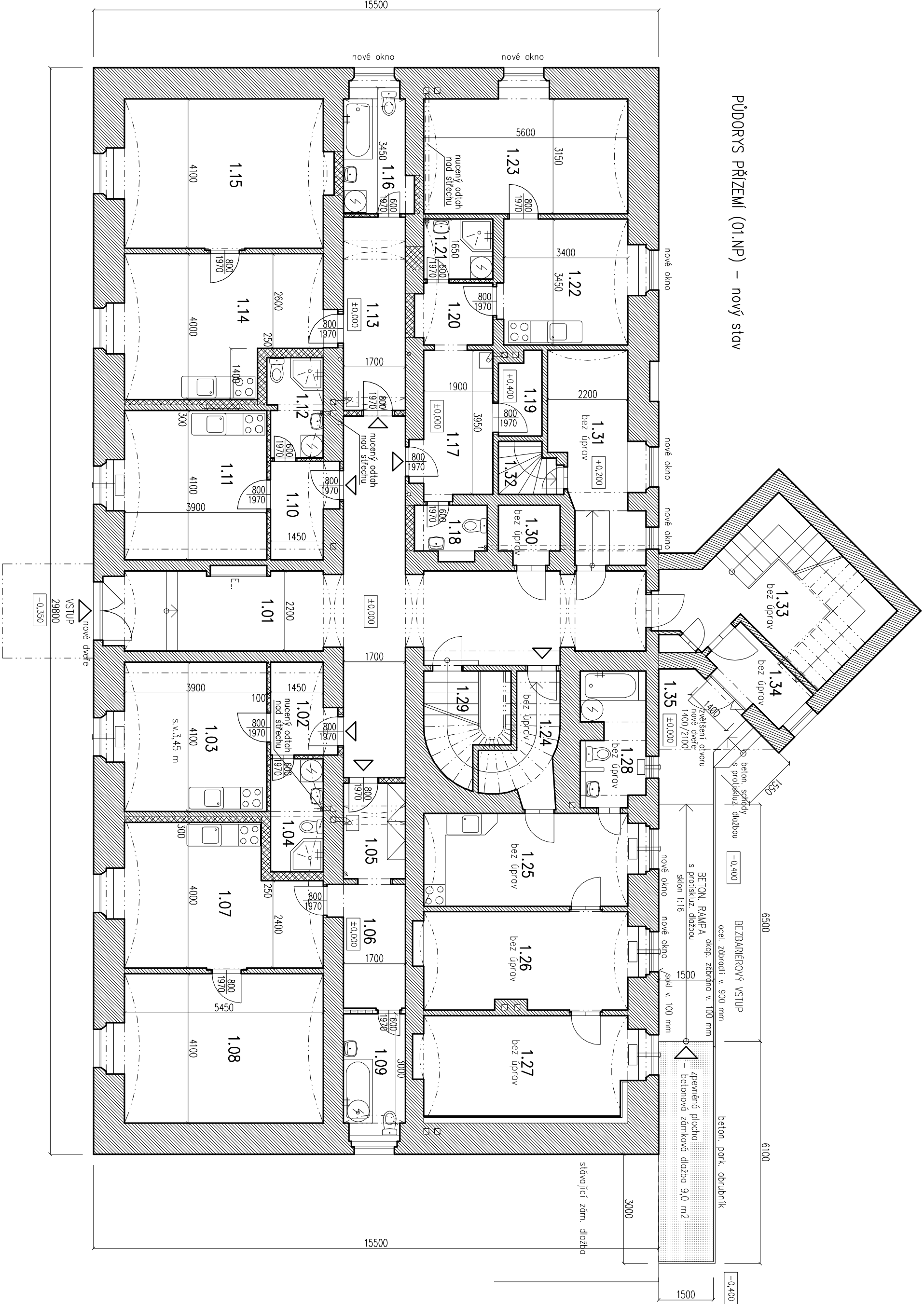
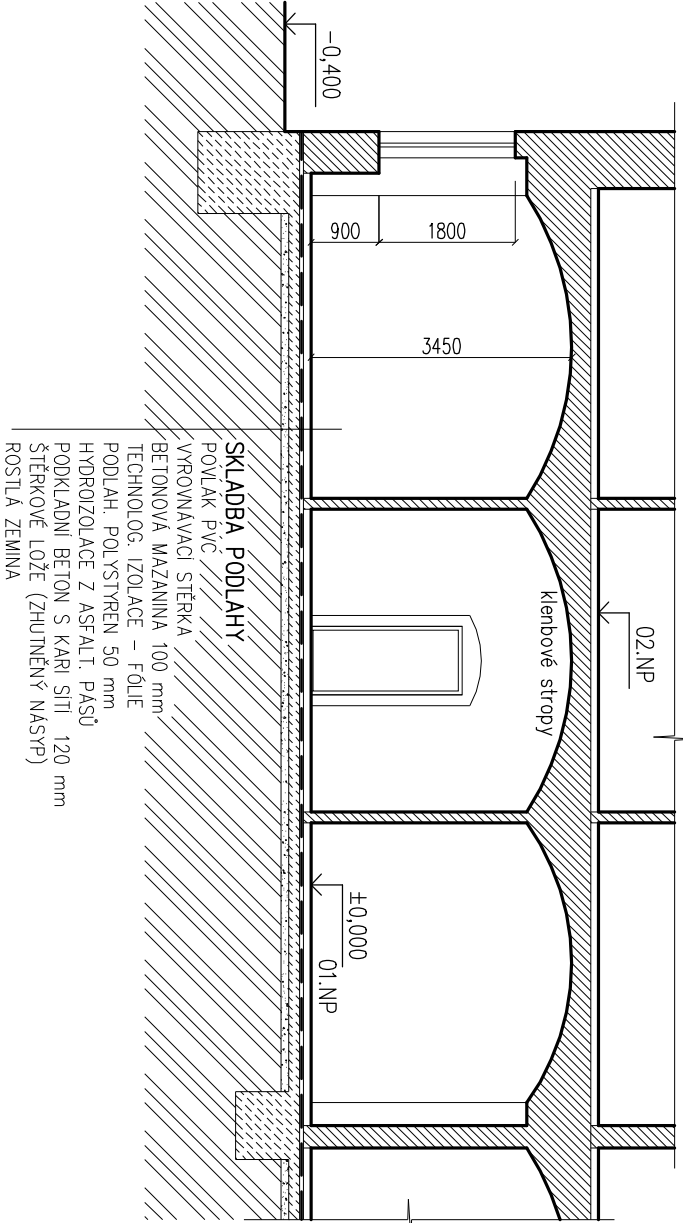


PŮDORYS PŘÍZEMÍ (01.NP) – nový stav

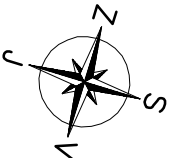


SVISLÝ ŘEZ – SCHEMA:



- POZNAMKY:**
- ROZDELENÍ VELIKÝCH BYTŮ NA VÍCE MENŠÍCH – PŮVODNĚ 2 BJ, NOVĚ 6 BJ
  - BYT 1.6 BEZ ÚPRAV
  - KAŽDÝ BYT DISPOZICNĚ A PROVOZNĚ SAMOSTATNÝ, VLASTNÍ MĚŘENÍ VODY A ENERGIÍ
  - OPRAVY PODLAH A OMÍTEK, NOVÉ DVEŘE, OBRUBKY
  - VE ZDEJŠTAVANĚ ČÁSTI PŘÍZEMÍ KOMPLETNĚ NOVÉ OMÍTKY, PODLAHY, ZARUBNĚ, DVEŘE, INSTALACE
  - VYMĚNA ZBYVAJÍCÍCH DŘEVĚNÝCH OKEN ZA NOVA BILÁ PLASTOVÁ S IZOL. DVOJSKLEM
  - NOVÉ VSTUPNÍ DVEŘE DO OBJEKTU V PŘEDNÍ ČÁSTI
  - ZVĚTŠENÍ OTVORU VSTUPNÍCH DVEŘÍ V ZADNÍ ČÁSTI, NADPRAŽÍ Z OCELI, NOSNÍKŮ NEBO TYPOVÝCH PŘEKLADŮ
  - ÚPRAVA VNITŘNÍCH INSTALACÍ
  - DOZDÍVKY A NOVÉ PŘÍČKY Z PŮROBETONOVÝCH PRVKŮ (YTONG)
  - MEZIBYTOVÉ STĚNY MEZI OBYTNÝMI MÍSTNOSTI  $R_{w}=52\text{ dB}$
  - SVĚTLÁ VÝŠKA OBYTNÝCH MÍSTNOSTÍ 3,45 m
  - NUCENÉ ODVĚTRÁNÍ UZAVŘENÝCH PROSTORŮ POTRUBÍM DO VENKOVNÍHO PROSTORU
  - VYTÁPĚNÍ PLYNOVÝMI KOTLI A LOKAL. TOPIDLY WAW
  - ODTAH PLYNOVÝCH KOTLŮ DO VYVĚTRÁVANÝCH KOMUNOVÝCH PRŮDICHŮ – NUTNO PROVĚŘIT
  - OTOPIČNÁ TĚLESA DESKOVÉ RADIÁTORY, POTRUBÍ MĚNĚ
  - PŘÍPOJKY INŽENÝRSKÝCH SÍTÍ STAVAJÍCÍ, BEZ ÚPRAV
  - BEZBARVÉ PŘÍSTUPY PO NOVÉ BETONOVÉ RAMPĚ V ZADNÍ ČÁSTI, DLE VYHL.268/2009 SB.
  - SKLON RAMPY MAX. 1:16, PŮVRCH PROTISKLUZIVA MRAZIVUZDORNÁ DLAŽBA
  - ÚPRAVA VENKOVNÍCH SCHODŮ V ZADNÍ ČÁSTI
  - ZVĚTŠENÍ VSTUPNÍCH DVEŘÍ V ZADNÍ ČÁSTI, PODEPŘENÍ NADPRAŽÍ A OSAZENÍ PŘEKLADŮ
  - VSTUPNÍ DVEŘE DVOUKRÍDLOVÉ, S ŠÍRKOU HLAVNÍHO KŘÍDLA min.900 mm
  - ALTERNATIVNĚ, JEDNOKRÍDLOVÉ SE VSTUPEM ŠÍŘKY min.1250 mm
  - PŘED VSTUPEM PROSTOR min.2000x1500 mm
  - DVEŘNÍ KŘÍDLA PROSKLENĚ OD V.400 mm, ZVĚNKU MĚLO VE V. 800–900 mm PO CELE ŠÍRCE
  - ZÁVEK NA DVEŘÍCH VE VŠECH max.1000 mm, KLÍKA max.1100 mm
  - HORNÍ HRANA ZVONKOVÉHO PANEU VE V. max.1200 mm S ODSAZENÍM OD PĚVNÉ PŘEKÁŽKY min.500 mm

LEGENDA MÍSTNOSTÍ			
č. míst.	účel místnosti	m <sup>2</sup>	podlaha
1.01	CHODBA	46,7	KERAM. DLAŽBA
1.02	PŘEDSÍN	4,3	KERAM. DLAŽBA
1.03	OBYTNÁ KUCHYŇ	16,4	POVLAK PVC
1.04	KOUPELNA + WC	4,5	KERAM. DLAŽBA
1.05	PŘEDSÍN	4,5	KERAM. DLAŽBA
1.06	CHODBA	6,2	KERAM. DLAŽBA
1.07	OBYTNÁ KUCHYŇ	19,5	POVLAK PVC
1.08	KOUPELNA + WC	22,8	POVLAK PVC
1.09	PŘEDSÍN	4,5	KERAM. DLAŽBA
1.10	OBYTNÁ KUCHYŇ	16,4	POVLAK PVC
1.11	KOUPELNA + WC	4,1	KERAM. DLAŽBA
1.12	PŘEDSÍN	9,0	KERAM. DLAŽBA
1.13	OBYTNÁ KUCHYŇ	20,0	POVLAK PVC
1.14	PŘEDSÍN	23,1	POVLAK PVC
1.15	KOUPELNA + WC	6,0	KERAM. DLAŽBA
1.16	PŘEDSÍN	8,1	KERAM. DLAŽBA
1.17	WC	2,5	POVLAK PVC
1.18	KOUPELNA	3,1	KERAM. DLAŽBA
1.19	CHODBA	3,5	KERAM. DLAŽBA
1.20	KOUPELNA	12,3	POVLAK PVC
1.21	PŘEDSÍN	5,4	POVLAK PVC
1.22	KOUPELNA + WC	6,0	BETON. MAZANINA
1.23	KOUPELNA + WC	11,7	BETON. MAZANINA
1.24	KOUPELNA + WC	11,7	BETON. MAZANINA
1.25	KOUPELNA + WC	11,7	BETON. MAZANINA
1.26	KOUPELNA + WC	11,7	BETON. MAZANINA
1.27	KOUPELNA + WC	11,7	BETON. MAZANINA
1.28	KOUPELNA + WC	11,7	BETON. MAZANINA
1.29	KOUPELNA + WC	11,7	BETON. MAZANINA
1.30	KOUPELNA + WC	11,7	BETON. MAZANINA
1.31	KOUPELNA + WC	11,7	BETON. MAZANINA
1.32	KOUPELNA + WC	11,7	BETON. MAZANINA
1.33	KOUPELNA + WC	11,7	BETON. MAZANINA
1.34	KOUPELNA + WC	11,7	BETON. MAZANINA
1.35	KOUPELNA + WC	11,7	BETON. MAZANINA



LEGENDA ZVIVA

- STAVAJÍCÍ CHELENÉ A SMĚSNÉ ZVIVO
- PŘÍČKY A DOZDÍVKY Z PŮROBETONOVÝCH PŘÍČKOVKŮ (YTONG)

AUTORIZOVAL	VYPRACOVAL	KRESLIL	HLAVNÍ PROJEKTANT:
ING.KARL VRAŇNÝ	ING.M. TRPIŠOVSKÝ	ING.M. TRPIŠOVSKÝ	
INVESTOR : <b>Město Kolín, Karlovo náměstí 45, Kolín I</b>			
AKCE: MÍSTO			
STAVEBNÍ ÚPRAVY ČÁSTI BYTOVÉHO DOMU			
- SOCIÁLNÍ BYDLENÍ			
Tovární čp.45, Kolín v			
D. Dokumentace objektu a technických a technologických zařízení			
STAVEBNÍ ČÁST			
PŮDORYS PŘÍZEMÍ (01.NP) – nový stav			
MĚŘÍTKO: 1:100			
ČÍSLO VÝKRESU: D.1.1.–004			